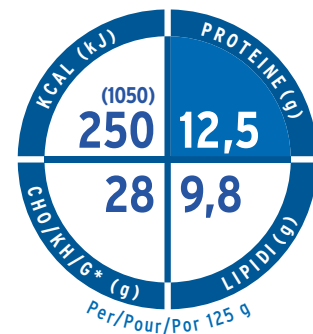




**FRESENIUS  
KABI**

caring for life



## Fresubin® 2 kcal Crema

Ipercalorico, cremoso, gustoso

Supplemento nutrizionale orale a elevato contenuto calorico (250 kcal/125 g) e proteico (12,5 g/125 g) indicato per il trattamento dietetico di pazienti con o a rischio di malnutrizione, in particolare con fabbisogni calorico-proteici aumentati e/o con restrizione dei fluidi. La consistenza cremosa lo rende indicato anche nei pazienti con disfagia.

L'elevato contenuto di proteine contribuisce a ridurre le complicanze e i ricoveri ripetuti dei pazienti a rischio di malnutrizione<sup>1</sup>

Nutrizionalmente completo in 7-8 vasetti con micro e macronutrienti

Senza fibre

Disponibile in due gusti per una migliore accettabilità<sup>2</sup>

# Fresubin® 2 kcal Crema

In vasetti da 125 g



## Informazioni nutrizionali

Contenuto medio		100 g	Vasetto=125 g
<b>Contenuto energetico</b>		840	1050
	(=kcal)	(200)	(250)
<b>Grassi</b>		7,80	9,75
Di cui acidi grassi saturi	g	0,55	0,68
Di cui acidi grassi monoinsaturi	g	5,80	7,30
Di cui acidi grassi polinsaturi	g	1,40	1,80
<b>Carboidrati</b>	g	22,50	28,10
Di cui zuccheri	g	11,00/13,40	13,80/16,80
Di cui lattosio	g	<0,50	<0,63
<b>Fibre</b>	g	0	0
<b>Proteine</b>	g	10,00	12,50
<b>Sale (Na x 2,5)</b>	g	0,16	0,20
<b>Acqua</b>	ml	58	73
<b>Minerali e oligoelementi</b>			
Sodio	mg	65,00	81,00
Cloruro	mg	62,00	78,00
Potassio	mg	167,00	209,00
Calcio	mg	196,00	245,00
Fosforo	mg	125,00	156,00
Magnesio	mg	16,00	20,00
Ferro	mg	2,50	3,10
Zinco	mg	2,00	2,50
Rame	µg	375,00	469,00
Iodio	µg	37,60	47,00
Selenio	µg	14,00	17,50
Manganese	mg	0,50	0,60
Cromo	µg	13,00	16,00
Molibdeno	µg	18,80	23,50
Fluoruro	mg	0,25	0,30
<b>Vitamine</b>			
Vitamina A	µg RE <sup>o</sup>	213	266
Di cui β-carotene	µg RE <sup>o</sup>	62,50	78,25
Vitamina D3	µg	5,00	6,00
Vitamina E	mg α- TE <sup>oo</sup>	2,00/3,75	2,50/4,69
Vitamina K1	µg	21,00	26,00
Vitamina C	mg	18,80	23,50
Tiamina (vitamina B1)	mg	0,30	0,40
Riboflavina (vitamina B2)	mg	0,40	0,50
Vitamina B6	mg	0,24	0,54
Niacina	mg/mg NE <sup>ooo</sup>	2,00/3,75	2,50/4,69
Acido folico	µg	62,50	78,10
Vitamina B12	µg	0,75	0,94
Acido pantotenico	mg	1,50	1,90
Biotina	µg	9,40	11,80
<b>Distribuzione calorica (energia %)</b>			
Grassi 35, carboidrati 45, fibre 0, proteine 20			
<sup>o</sup> Retinolo equivalenti (RE), <sup>oo</sup> Alfa-tocoferolo equivalenti (α-TE), <sup>ooo</sup> Niacina equivalenti (NE)			

## Informazioni d'uso

### Alimento dietetico a fini medici speciali:

Alimento adensato orale nutrizionalmente completo, ipercalorico (2,0 kcal/g) e iperproteico (20% energia), senza fibre<sup>1</sup>. A ridotto contenuto di lattosio, senza glutine. Indicato per la gestione della nutrizione dei pazienti con o a rischio di malnutrizione patologia-correlata, in particolare in quelli con aumentata necessità di energia e proteine, restrizione dei fluidi e/o disfagia.

### Dose:

Deve essere determinata dal medico in accordo al fabbisogno del paziente. Raccomandato per una nutrizione supplementare di 3-4 vasetti (750-1000 kcal)/die o per una nutrizione completa di 7-8 vasetti (1750-2000 kcal)/die.

### Avvertenze importanti:

Deve essere utilizzato sotto supervisione medica. Adatto come unica fonte di nutrizione. Non idoneo in bambini al di sotto di 3 anni. Da utilizzarsi con cautela nei bambini <6 anni. Da non utilizzare nei pazienti con galattosemia. Assicurare un adeguato apporto di liquidi.

### Istruzioni per l'uso:

Conservare a temperatura ambiente. I vasetti aperti possono essere conservati in frigorifero fino a 24 ore. Mescolare delicatamente prima dell'uso. Preparato in ambiente protetto.

### Controindicazioni:

Non indicato quando la nutrizione enterale non è praticabile, come in caso di sanguinamento gastrointestinale acuto, ileo e shock. Usare con cautela in caso di grave insufficienza d'organo con alterazioni del metabolismo e forme gravi di malassorbimento. Non adatto a pazienti con incapacità congenita di metabolizzare i nutrienti contenuti in Fresubin 2 kcal Crema.

## Ingredienti

Acqua, saccarosio, proteine del latte, sciroppo di glucosio, olii vegetali (olio di girasole, olio di colza), amido di mais, aromi, maltodestrine, addensanti (E 1442, E 407), potassio citrato, emulsionanti (E 471, lecitine di soia), polvere di barbabietola (solo per il gusto fragola), regolatore di acidità (E 501), vit. C, sodio citrato, sodio cloruro, magnesio ossido, ferro pirofosfato, zinco solfato, niacina, acido pantotenico, manganese cloruro, vit. E, rame solfato, vit. B2, vit. B6, sodio fluoruro, vit. B1, β-carotene, vit. A, acido folico, cromo cloruro, sodio molibdato, potassio ioduro, sodio selenito, vit. K1, biotina, vit. D3, vit. B12.

### Codici e confezionamento:

**7021701 Gusto fragola 125 g (conf. 125 g x 24)**  
**7022701 Gusto cappuccino 125 g (conf. 125 g x 24)**

### Bibliografia

1) *Cawood A.L. et al., Ag. Res. Rev. 2012; 11: 278-296.*  
2) *Hubbard G.P. et al., Clin. Nutr. 2012; 31: 293-312.*



**FRESENIUS  
KABI**

caring for life

Fresenius Kabi Italia S.r.l.  
Via Francia, 21/C  
37135 Verona - Italia  
T: 045 2053711  
E: marketing-it@fresenius-kabi.com  
www.fresenius-kabi.it